

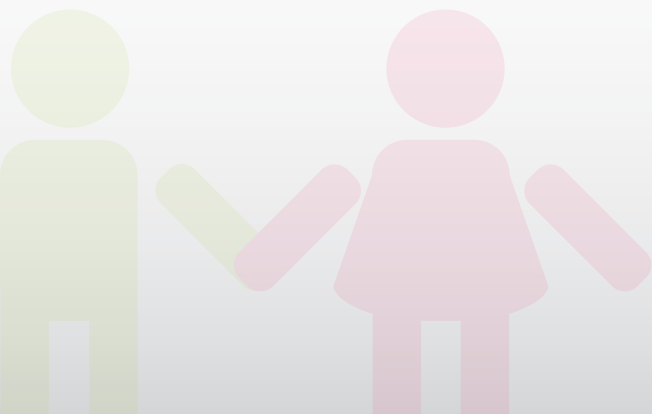
Sistema di Postura PEDIATRICO



- 1** Multiregolabile
- 2** Versatile
- 3** Multifunzione
- 4** Evolutivo



*La soluzione posturale
multifunzione per i più piccoli*





**TECNOLOGIA
INSERTO SEAT (PTS)**



Controllo laterale/anteriore
del bacino



Controllo totale del bacino
(PTS)

Colori TESSUTI



**TECNOLOGIA
INSERTO BACK (TTS)**

Con avvolgenze lombari e supporto
lombare (TTS)

BASE TELAIO



Base per interni regolabile
in altezza e basculante



Base per esterni basculante
e modulare

Colore SCOCHE METALLICHE



Kit di rivestimento
imbottito per sedile
"Forme Libere"



Poggiatesta multi
regolabile



Supporti toracici
ribaltabili



Pedane multi
regolabili

Materiali Ermes

- **Unità posturale** tronco bacino in alluminio con kit di inserti sedile/schienale in polietilene.
- **Imbottitura schienale biaccoppiata** in schiuma polimerica auto modellante e poliuretanic reticolata.
- **Kit rivestimento schienale** in tessuto microclimatico areato e traspirante elastico.
- **Imbottitura sedile** in foam viscoelastico.
- **Kit di rivestimento imbottito per sedile** Forme Libere in tessuto microclimatico e protezione impermeabile.

Configurazione Standard:

Ermes

- Seduta regolabile in larghezza, profondità, adduzione, abduzione anche asimmetricamente
- Kit inserti per posizionamento personalizzato del bacino
- Schienale reclinabile e regolabile in altezza
- Kit inserti per posizionamento personalizzato tronco
- Contenitori bacino multi regolabili
- Unità posturali per arti superiori multi regolabili (non disponibili su Ermes mis.1)
- Unità posturali separate e multi posizione per arti inferiori (non disponibili su Ermes mis.1, dove si prevedono dei contenimenti arti inferiori)

REG. MINISTERO: 1102806



Tipco

- Base da interni regolabile in altezza mediante pistone a gas
- Basculamento mediante pistone a gas
- 4 ruote piroettanti di cui due con freno di stazionamento
- Struttura leggera
- Maniglione di spinta multi regolabile

REG. MINISTERO: 1102767



Adacta Liga (predisposta per Ermes)

- Telaio rigido in alluminio
- Montanti schienale abbattibili
- Reclinazione con piastra
- Basculamento mediante pistone a gas da 4° a 30°
- Ruotina antiribaltamento
- Freno di stazionamento a leva
- Ruote posteriori ad estrazione rapida da ø 300mm piene
- Ruote anteriori da ø 150mm piene
- Base rigida predisposta ad accogliere piastra interfaccia

REG. MINISTERO: 1176232

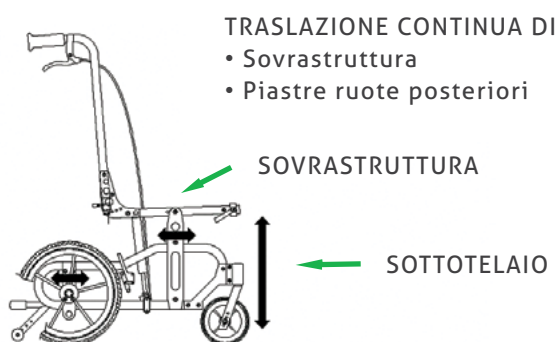


Indicazioni Cliniche

Utenti bambini ed adolescenti in insufficienza posturale. Il sistema di postura Ermes consente la personalizzazione ed adattamento in fase di prova, consegna e monitoraggio post consegna per pazienti che presentano asimmetrie, colpi di vento, obliquità pelviche, retroversioni ed anteroversioni pelviche anche combinate tra loro e correlate scoliosi, lordosi e cifosi



"UNA SCELTA DI SICUREZZA"



Guida alla Scelta dell'Allestimento Posturale

Intensità del
sostegno posturale

BASSA/MEDIA

MEDIA/ALTA

SEDUTA

MIDI

DEEP (PTS)

Parti Opzionabili:

(Con o senza sovrapprezzo. Pregasi consultare il modulo d'ordine)

Ermes

- Sedile MIDI o DEEP

Accessori:

Ermes

- Supporti toracici piatti/avvolgenti con hardware fisso/ribaltabile
- Poggiatesta Comfort/Anatomico/Contenitivo a 3 pezzi
- Pelotta toracale frontale
- Cinghia pelvica
- Cinghia divaricatrice
- Cinghia pelvica avvolgente
- Bretellaggio a farfalla elastico
- Bretellaggio Jacket
- Tavolino estraibile
- Imbottitura tavolino
- Piastra interfaccia completa (inclusa se scelta la configurazione Ermes/Tipco)
- Piastra interfaccia maschio (applicabile sul sistema posturale)
- Piastra interfaccia femmina (applicabile su base interni/esterni)
- Scarpette contenitive (non disponibili per Ermes mis.1)
- Contenimento laterale arto inferiore (non disponibili per Ermes mis.1)
- Imbottitura pedane separate (non disponibili per Ermes mis.1)
- Imbottitura unica per pedane separate (non disponibili per Ermes mis.1)
- Poggiapolpacci separati (non consente regolazioni asimmetriche seduta)
- Poggiapolpacci unico (non consente regolazioni asimmetriche seduta)

Tipco

- Piastra interfaccia completa (inclusa se scelta la configurazione Ermes/Tipco)
- Piastra interfaccia maschio (applicabile sul sistema posturale)
- Piastra interfaccia femmina (applicabile su base interni/esterni)



*La soluzione
posturale multifunzione
per i più piccoli*

Segue la crescita ed i bisogni di
integrazione sociale e scolastica.

Caratteristiche

Tipco



BASCULAMENTO
VARIABILE

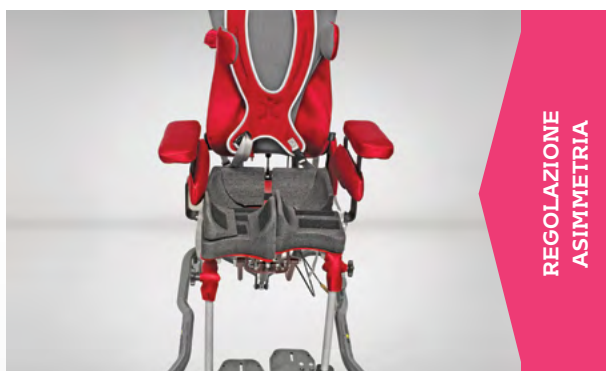
Ermes



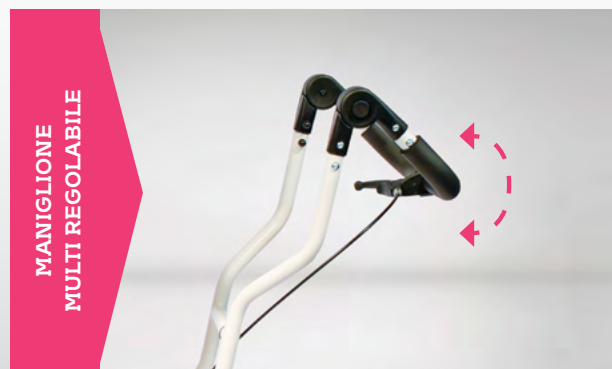
REGOLAZIONE ALTEZZA E
RECLINAZIONE SCHIENALE



ALTEZZA
VARIABILE



REGOLAZIONE
ASIMMETRIA



MANIGLIONE
MULTI REGOLABILE



REGOLAZIONE
ADDUZIONE/ABDUZIONE

Caratteristiche Tecniche

	Misura 1	Misura 2	Misura 3	Misura 4	
Caratteristiche tecniche e dimensionali ERMES - TIPCO	Altezza max sedile da terra (cm.)	62	63	63	63
	Ingombro in larghezza Tipco (cm.)	60	67	67	67
	Ingombro in profondità * Tipco (cm.)	64	80	80	88
	Portata max in kg.	25	30	40	50
	Peso Hermes in kg.	4.1	5.2	8.1	12.1
	Peso Tipco in kg.	13	13.6	13.6	14
	Basculamento in °	-5/+30	-5/+30	-5/+30	-5/+30
	Reclinazione schienale in °	-3/+18	-3/+20	-3/+20	-3/+20

* Escluso maniglione di spinta.

Per le specifiche tecniche Adacta Liga consultare il relativo catalogo.

Riferimenti dimensionali per utilizzatore	Larghezza seduta in cm	≤25	≤25	18-28	22-35	
	Profondità seduta in cm	11-17	19-26	22-34	31-43	
	Altezza tronco in cm	20-28	26-38	33-45	41-53	
	Larghezza torace in cm	Staffa A	19-25	19-25	22-28	27-33
		Staffa B	14-20	14-20	17-23	22-28
	Abduzione max gamba in °	/	16	16	16	
	Adduzione max gamba in °	/	16	16	16	
	Altezza cavo popliteo pedana in cm	/	8-19	8-29	8-39	
Altezza bracciolo in cm	/	14-19	20-26	20-26		

Prodotto e Distribuito da:



Via Montagna Z.I. Lotto 41
c.a.p. 72023 Mesagne (Br) - ITALY
Tel. +39 0831 777840
Fax. +39 0831 730739
Sito web: www.promedicare.eu
e-mail: info@promedicare.it

